

Pressebericht

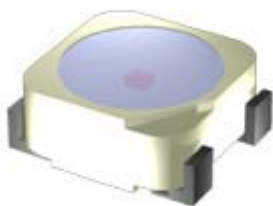
Neue Power LED-Familie von Lumex

Von Lumex sind neue kost- und energie-effiziente Leistungs-LEDs mit den folgenden hervorstechenden und zukunftsweisenden Eigenschaften lieferbar (3 unterschiedliche Gehäuse) :

Das High Power LED Trio besteht aus: LuxLED's, SuperFluxLED's & AstraLED's.. Die Lumex High-Power LEDs in den LuxLED-Gehäusen sind in 14 verschiedenen Versionen in den Farben Gelb, Rot, Blau, Grün und Weiss erhältlich. Die State-of-the-art Halbleiter Technologie ergeben Helligkeiten bis 24'000mcd mit totalen Leuchtdichten von 5Lm bei einem Durchlass-Strom von 120mA. Maximaler Leistungsverlust ist 320mW. Der Gehäuse Anschluss „Footprint“ beträgt ca. 11 x 21 mm.



Die Lumex High-Power LEDs in den SuperFluxLED's PLCC-4 Gehäusen werden in 10 verschiedenen Ausführungen offeriert. Erhältlich sind die Farben Gelb, Rot, Blau, Grün, Orange und Weiss. Helligkeiten bis 24'000mcd mit totalen Leucht-dichten von 15Lm bei einem Durchlass-Strom von 350mA. Der maximale Leistungsverlust des PLCC-4 Gehäuse beträgt 120mW.



Die Lumex High-Power 1 Watt Astral LEDs Gehäuse sind die am höchsten beanspruchbaren LEDs der ganzen Hochleistungs-LED Familie. Die 1 Watt Typen ergeben eine totale Leuchtdichte von 30Lm bei einem Stromeingang von 350mA.



Die Lumex Astral LEDs werden vorwiegend in automatischer SMD Fertigungstechnik verwendet. Die 1 Watt Typen sind in 2 verschiedenen Linsenformen für maximalen Einfallswinkel und die Gehäuse verfügen über zusätzliche Metallverstärkungen, um die entwickelte Wärme, ideal abzuleiten.

Diese neuen, leistungsvollen LEDs sind bestens geeignet für die Anwendung von Farb LCD Hintergrundbeleuchtung, Dekorationsanzeigen, Innenbeleuchtung von Fahrzeugen, Alarm-Signale und viele andere leistungsstarke, beleuchtungstechnische Anwendungen.